



**КОМИТЕТ ИМУЩЕСТВЕННЫХ ОТНОШЕНИЙ
АДМИНИСТРАЦИИ ПЕРМСКОГО МУНИЦИПАЛЬНОГО ОКРУГА**

РЕШЕНИЕ

о размещении объектов № 2313

Пермский край
Пермский округ

11.09.2023

Комитет имущественных отношений администрации Пермского муниципального округа разрешает Публичному акционерному обществу «Россети Урал» (ИНН 6671163413, ОГРН 1056604000970, почтовый адрес: 620026, г. Екатеринбург, ул. Мамина Сибиряка, д. 140)

размещение объекта «Строительство ВЛ 0,4 кВ с установкой ПУ для электроснабжения деревни Петровка (4500087312)»

на землях государственная собственность на которые не разграничена.

на срок бессрочно.

Местоположение: Пермский край, Пермский муниципальный округ, д. Петровка.

Приложение: схема предполагаемых к использованию земель или части земельного участка.

Особые условия использования:

1. При установке опор электросетевого хозяйства учесть параметры ширины проезда улично-дорожной сети, во избежание сужения полосы отвода дороги. Установить опоры на расстоянии не более 2 метров от границ земельного участка.

2. Получение разрешения на производство земляных работ.

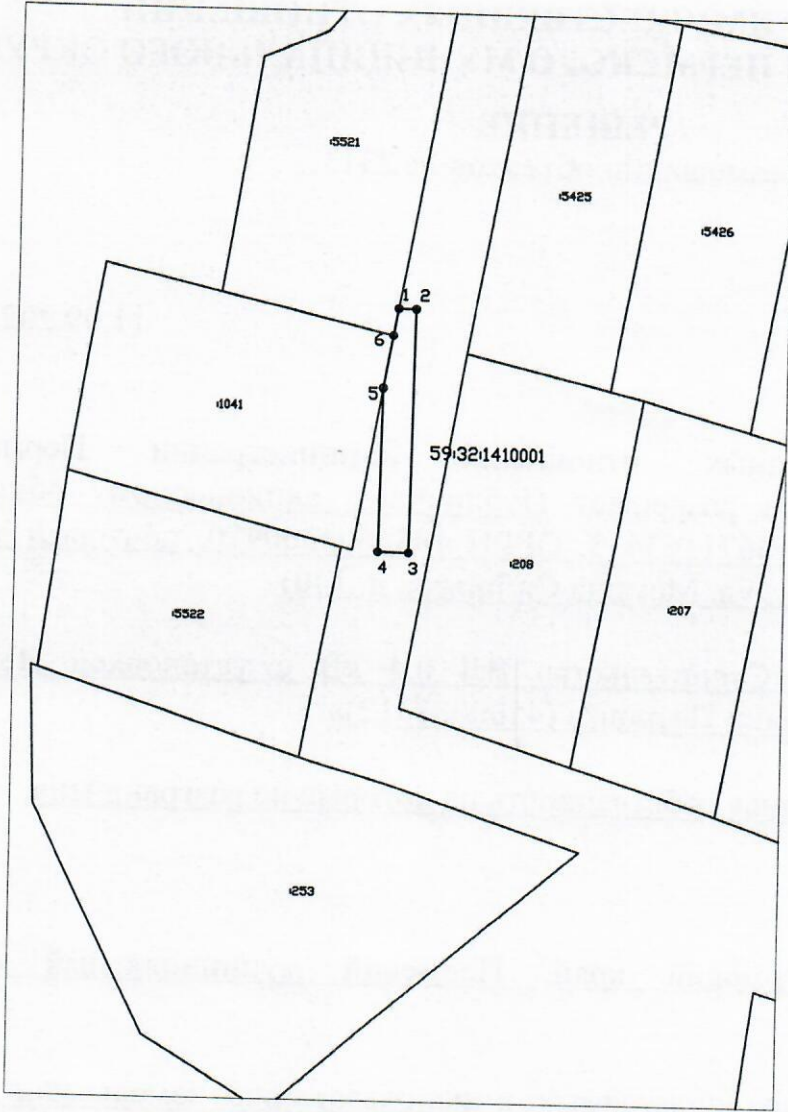
Заместитель председателя комитета



(подпись, печать)

М.В. Королева

Схема предполагаемых к использованию земель или части земельного участка
 Объект: Строительство ВЛ 0,4 кВ с установкой ПУ для электроснабжения деревни Петровка (4500087312)
 Местоположение: Российская Федерация, Пермский край, м.о. Пермский, г Петровка
 Площадь земель или части земельного участка, кв.м.: 120
 Категория земель: земли населенных пунктов
 Вид разрешенного использования: —



Каталог координат, м

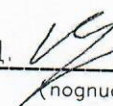
Обозначение характерных точек границ	Координаты	
	X	Y
1	507195,33	2214309,83
2	507208,36	2214332,13
3	507221,40	2214354,43
4	507222,46	2214356,25
5	507224,70	2214354,94
6	507210,68	2214330,91
7	507196,73	2214306,79
8	507194,35	2214308,16
1	507195,33	2214309,83

Масштаб 1:1 000

Описание границ смежных землепользователей:
 от 1 точки до 5 точки — муниципальные земли
 от 5 точки до 6 точки — земельный участок 59:32:1410001:1041
 от 6 точки до 1 точки — земельный участок 59:32:1410001:5521

Условные обозначения:

- 1 Характерная точка границы, сведения о которой позволяют однозначно определить ее на местности
- Границы земельных участков, установленные (уточненные) при проведении кадастровых работ, отражающиеся в масштабе
- Граница земельного участка, сведения о которой содержатся в ЕГРН
- :3843 Обозначение кадастрового номера земельного участка
- Граница кадастрового квартала
- 59:01:4211140 Обозначение кадастрового квартала

Заявитель: Ковалева В.Д.  по доверенности ПЗ/356-2023 от 09.01.2023 (подпись, расшифровка подписи)